

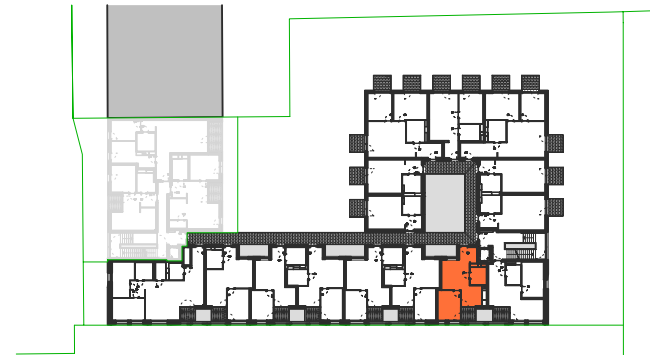
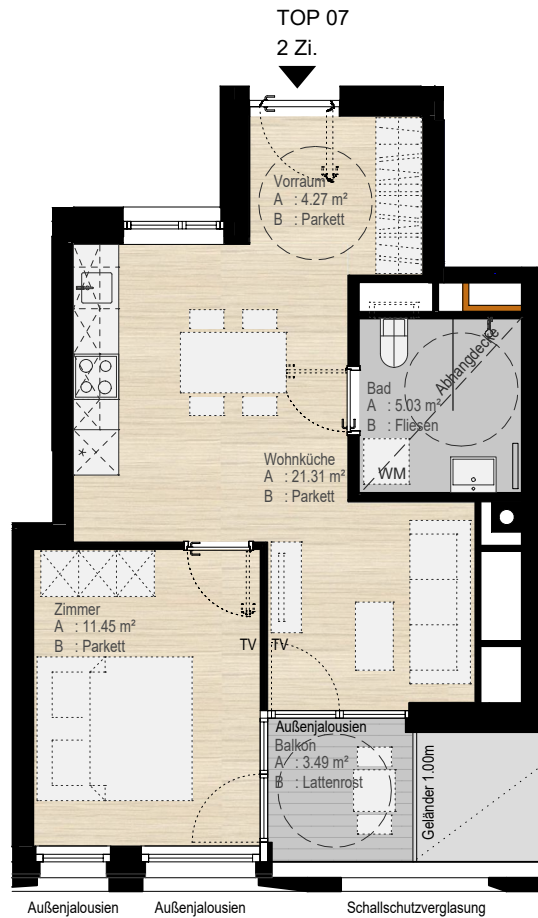
# STADTHAUS

Anton-Melzer-Straße 10  
Innsbruck

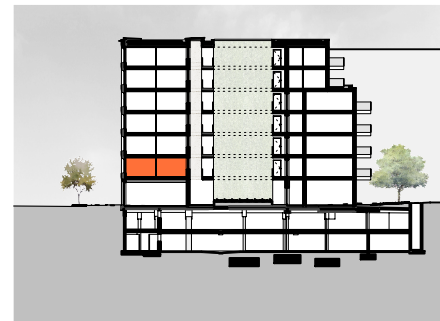
## TOP 07 2-Zimmerwohnung 1.Obergeschoss

Vorraum	4,27 m <sup>2</sup>
Wohnküche	21,31 m <sup>2</sup>
Bad	5,03 m <sup>2</sup>
Zimmer	11,45 m <sup>2</sup>

Gesamtfläche	42,06 m <sup>2</sup>
Balkon	3,49 m <sup>2</sup>



Übersicht 1.Obergeschoss



Schemaschnitt



**Dietrich | Untertrifaller**  
**Architekten**



Planstand: 16.06.2020

Die Küche ist Teil der Wohnungsausstattung, Einrichtungen (strichliert dargestellt) und Bepflanzungen sind nicht Teil des Vertrages.  
Ausstattung laut gültiger Bau- und Ausstattungsbeschreibung. Flächenangaben können +/-3% abweichen.  
Abmessungen sind Rohbaumaße - für Einbaumöbel Naturmaß nehmen!  
Auf A4 Plotmaßstab 1:100

