

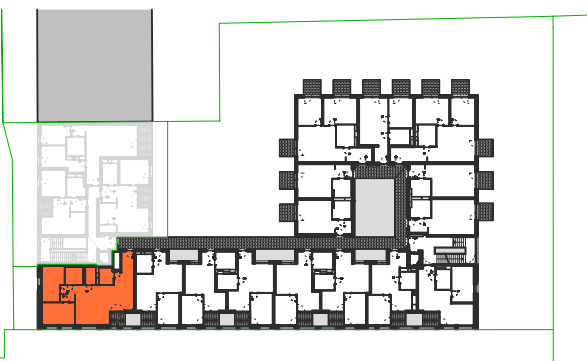
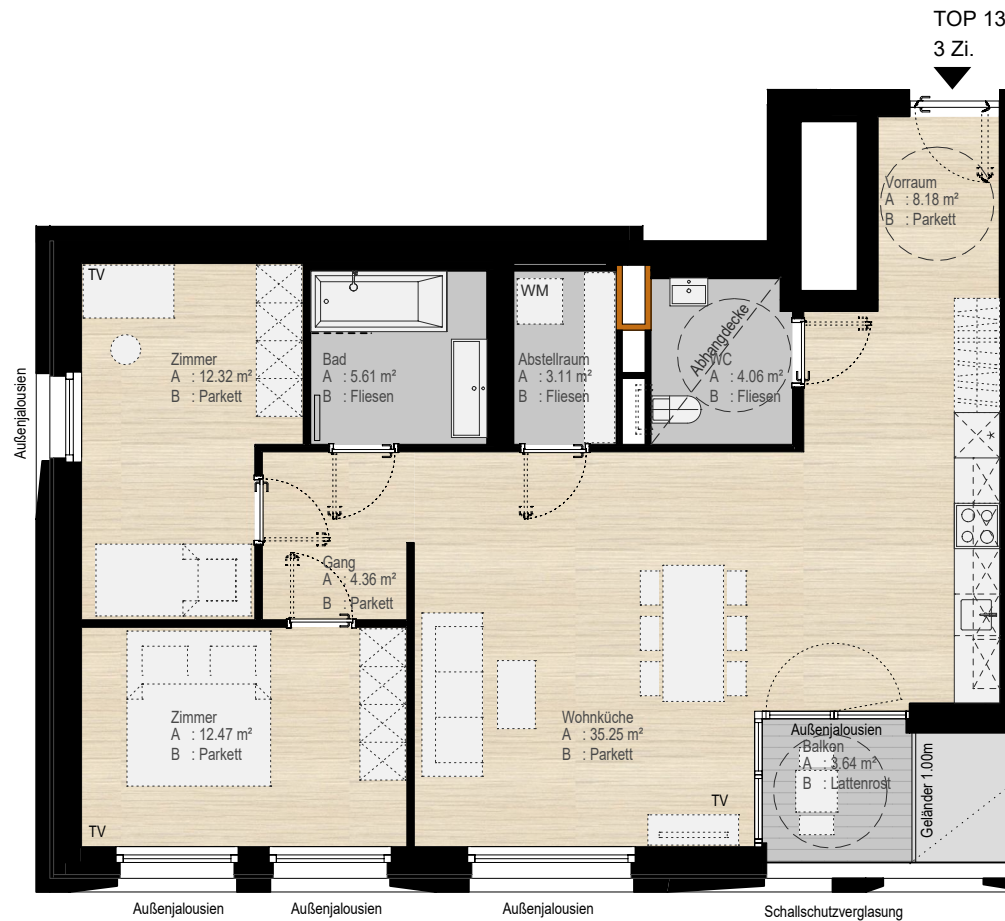
# STADTHAUS

Anton-Melzer-Straße 10  
Innsbruck

## TOP 13 3-Zimmerwohnung 1.Obergeschoss

Vorraum	8,18 m <sup>2</sup>
Wohnküche	35,25 m <sup>2</sup>
WC	4,06 m <sup>2</sup>
Abstellraum	3,11 m <sup>2</sup>
Bad	5,61 m <sup>2</sup>
Gang	4,36 m <sup>2</sup>
Zimmer	12,32 m <sup>2</sup>
Zimmer	12,47 m <sup>2</sup>

Gesamtfläche	85,36 m <sup>2</sup>
Balkon	3,64 m <sup>2</sup>



Übersicht 1.Obergeschoss



Schemaschnitt



Planstand: 16.06.2020

Die Küche ist Teil der Wohnungsausstattung, Einrichtungen (strichliert dargestellt) und Bepflanzungen sind nicht Teil des Vertrages. Ausstattung laut gültiger Bau- und Ausstattungsbeschreibung. Flächenangaben können +3% abweichen. Abmessungen sind Rohbaumaße - für Einbaumöbel Naturmaß nehmen!  
Auf A4 Plotmaßstab 1:100



**Dietrich | Untertrifaller**  
**Architekten**