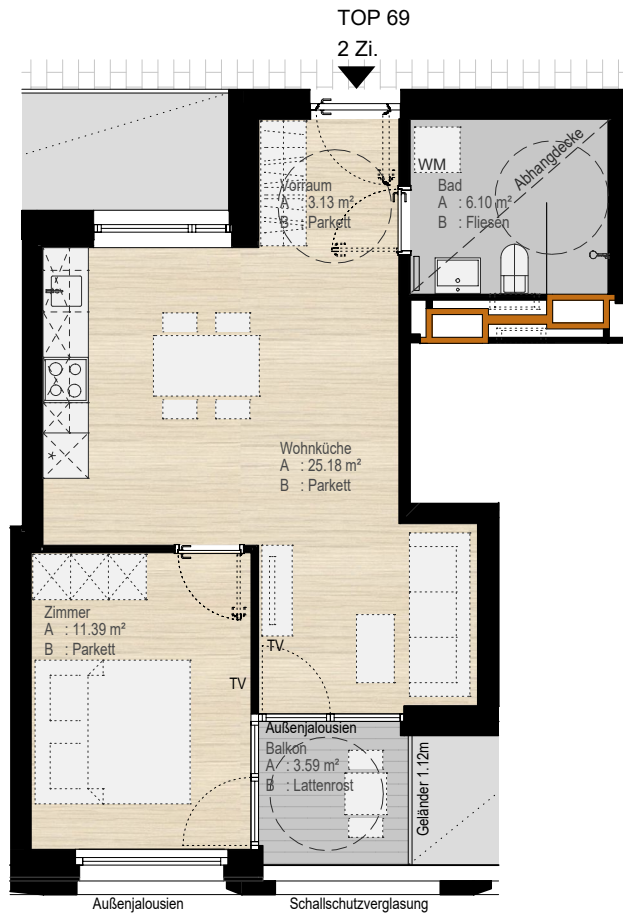


# STADTHAUS

Anton-Melzer-Straße 10  
Innsbruck

## TOP 69 2-Zimmerwohnung 5.Obergeschoss

Vorraum	3,13 m <sup>2</sup>
Wohnküche	25,18 m <sup>2</sup>
Bad	6,10 m <sup>2</sup>
Zimmer	11,39 m <sup>2</sup>
<hr/>	
Gesamtfläche	45,80 m <sup>2</sup>
Balkon	3,59 m <sup>2</sup>



Übersicht 5.Obergeschoss



Schemaschnitt



Planstand: 16.06.2020

Die Küche ist Teil der Wohnungsausstattung, Einrichtungen (strichliert dargestellt) und Bepflanzungen sind nicht Teil des Vertrages.  
Ausstattung laut gültiger Bau- und Ausstattungsbeschreibung. Flächenangaben können +/-3% abweichen.  
Abmessungen sind Rohbaumaße - für Einbaumöbel Naturmaß nehmen!  
Auf A4 Plotmaßstab 1:100



**Dietrich | Untertrifaller**  
**Architekten**