

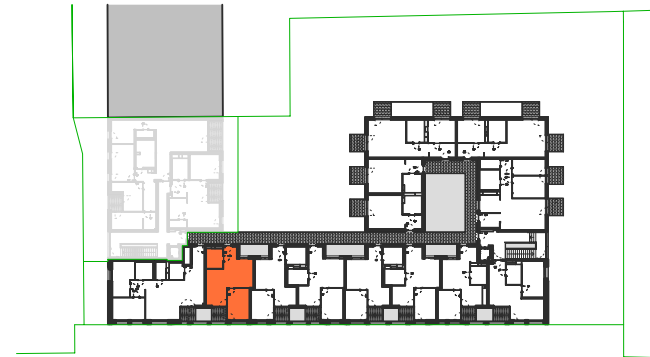
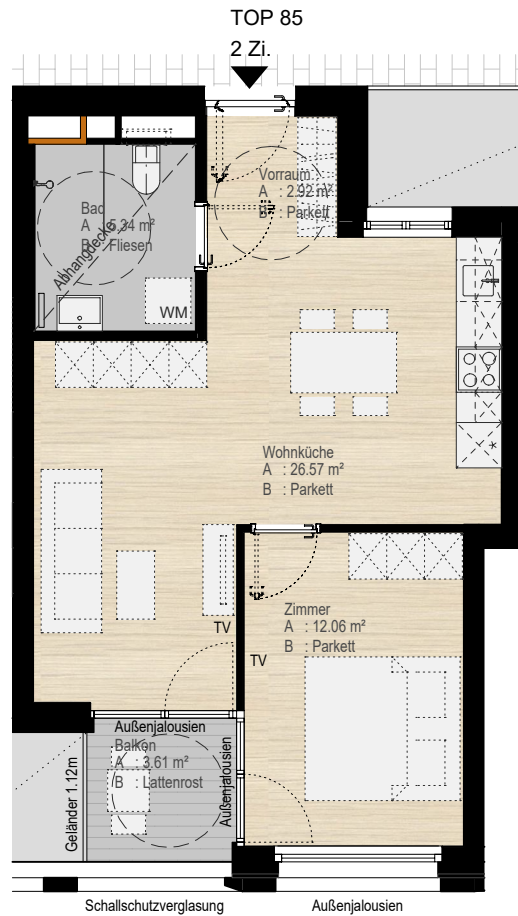
# STADTHAUS

Anton-Melzer-Straße 10  
Innsbruck

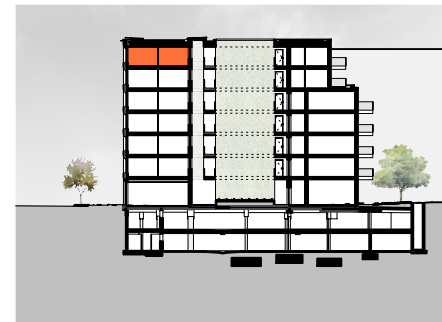
## TOP 85 2-Zimmerwohnung 6.Obergeschoss

Vorraum	2,92 m <sup>2</sup>
Wohnküche	26,57 m <sup>2</sup>
Bad	5,34 m <sup>2</sup>
Zimmer	12,06 m <sup>2</sup>

Gesamtfläche	46,89 m <sup>2</sup>
Balkon	3,61 m <sup>2</sup>



Übersicht 6.Obergeschoss



Schemaschnitt



Planstand: 16.06.2020

Die Küche ist Teil der Wohnungsausstattung, Einrichtungen (strichliert dargestellt) und Bepflanzungen sind nicht Teil des Vertrages. Ausstattung laut gültiger Bau- und Ausstattungsbeschreibung. Flächenangaben können +-3% abweichen. Abmessungen sind Rohbaumaße - für Einbaumöbel Naturmaß nehmen!  
Auf A4 Plotmaßstab 1:100



**Dietrich | Untertrifaller**  
**Architekten**