

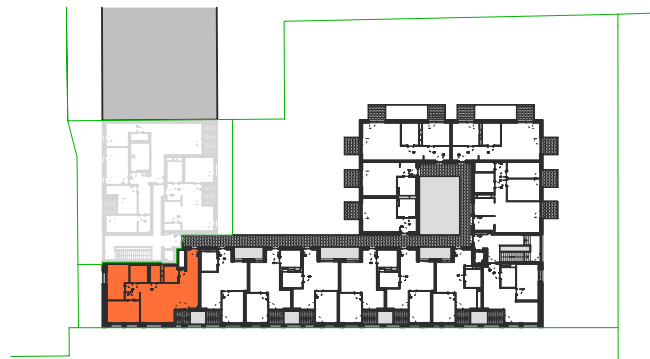
STADTHAUS

Anton-Melzer-Straße 10
Innsbruck

TOP 86 3-Zimmerwohnung 6.Obergeschoss

Vorraum	8,18 m ²
Wohnküche	35,25 m ²
WC	4,06 m ²
Abstellraum	3,11 m ²
Bad	5,61 m ²
Gang	4,36 m ²
Zimmer	12,32 m ²
Zimmer	12,47 m ²

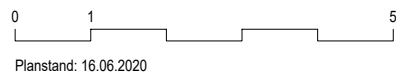
Gesamtfläche	85,36 m ²
Balkon	3,64 m ²



Übersicht 6.Obergeschoss



Schemaschnitt



Die Küche ist Teil der Wohnungsausstattung, Einrichtungen (strichliert dargestellt) und Bepflanzungen sind nicht Teil des Vertrages.
Ausstattung laut gültiger Bau- und Ausstattungsbeschreibung. Flächenangaben können +3% abweichen.
Abmessungen sind Rohbaumaße - für Einbaumöbel Naturmaß nehmen!
Auf A4 Plotmaßstab 1:100



Dietrich | Untertrifaller
Architekten