

STADTHAUS
Anton-Melzer-Straße 10
Innsbruck

TOP 88

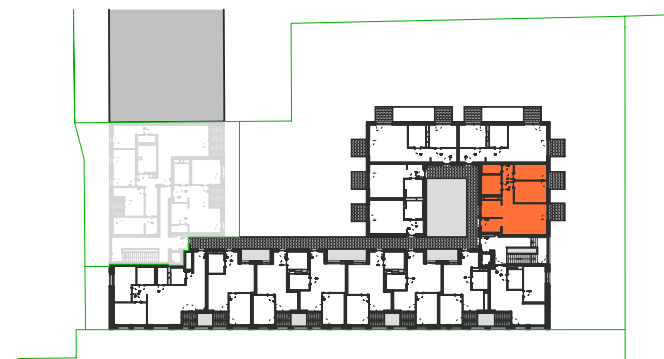
3-Zimmerwohnung
6.Obergeschoss

Vorraum	5 m ²
Wohnküche	29,75 m ²
Bad	6,98 m ²
Abstellraum	3,32 m ²
Gang	8,04 m ²
Zimmer	9,07 m ²
Zimmer	13,29 m ²

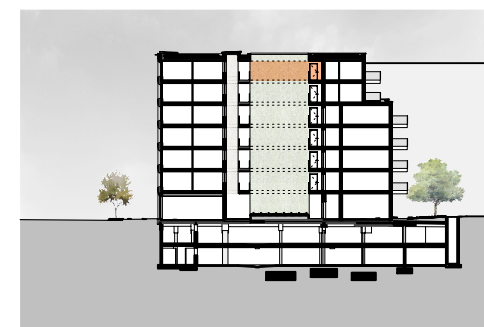
Gesamtfläche	75,45 m ²
Balkon	4,19 m ²
Balkon	4,19 m ²



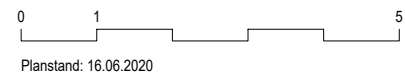
TOP 88
3 Zi.



Übersicht 6.Obergeschoss



Schemaschnitt



Planstand: 16.06.2020

Die Küche ist Teil der Wohnungsausstattung, Einrichtungen (strichliert dargestellt) und Bepflanzungen sind nicht Teil des Vertrages. Ausstattung laut gültiger Bau- und Ausstattungsbeschreibung. Flächenangaben können +-3% abweichen. Abmessungen sind Rohbaumaße - für Einbaumöbel Naturmaß nehmen!
Auf A4 Plotmaßstab 1:100



Dietrich | Untertrifaller
Architekten