

STADTHAUS

Anton-Melzer-Straße 10
Innsbruck

TOP 90

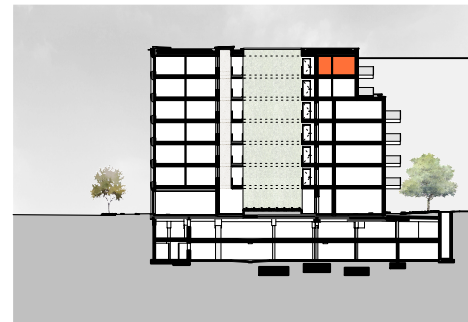
2-Zimmerwohnung
6.Obergeschoss

Vorraum	6,52 m ²
Wohnküche	30,60 m ²
Bad	6,75 m ²
Zimmer	10,68 m ²

Gesamtfläche	54,55 m ²
Balkon	4,19 m ²
Balkon	4,19 m ²
Balkon	4,19 m ²



Übersicht 6.Obergeschoss



Schemaschnitt



Planstand: 16.06.2020

Die Küche ist Teil der Wohnungsausstattung, Einrichtungen (strichliert dargestellt) und Bepflanzungen sind nicht Teil des Vertrages. Ausstattung laut gültiger Bau- und Ausstattungsbeschreibung. Flächenangaben können +3% abweichen. Abmessungen sind Rohbaumaße - für Einbaumöbel Naturmaß nehmen!
Auf A4 Plotmaßstab 1:100



Dietrich | Untertrifaller
Architekten