

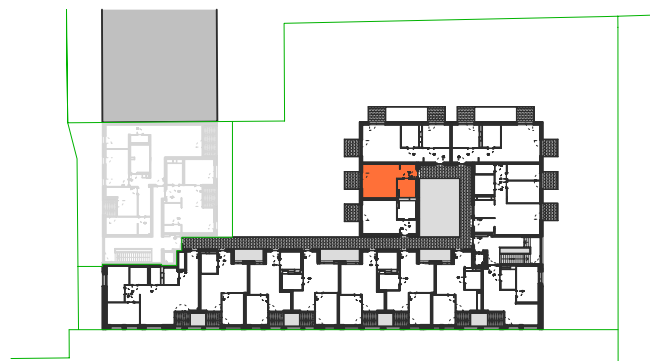
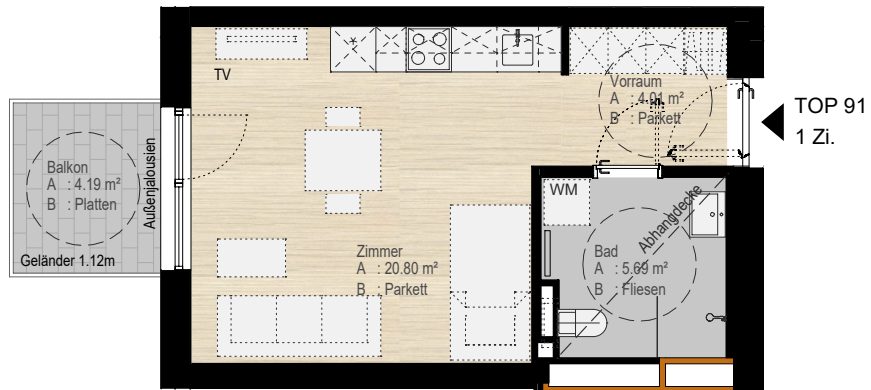
STADTHAUS

Anton-Melzer-Straße 10
Innsbruck

TOP 91 1-Zimmerwohnung 6.Obergeschoss

Vorraum	4,01 m ²
Zimmer	20,80 m ²
Bad	5,69 m ²

Gesamtfläche	30,50 m ²
Balkon	4,19 m ²



Übersicht 6.Obergeschoss



Schemaschnitt



Planstand: 16.06.2020

Die Küche ist Teil der Wohnungsausstattung, Einrichtungen (strichliert dargestellt) und Bepflanzungen sind nicht Teil des Vertrages. Ausstattung laut gültiger Bau- und Ausstattungsbeschreibung. Flächenangaben können +-3% abweichen. Abmessungen sind Rohbaumaße - für Einbaumöbel Naturmaß nehmen!
Auf A4 Plotmaßstab 1:100



Dietrich | Untertrifaller
Architekten